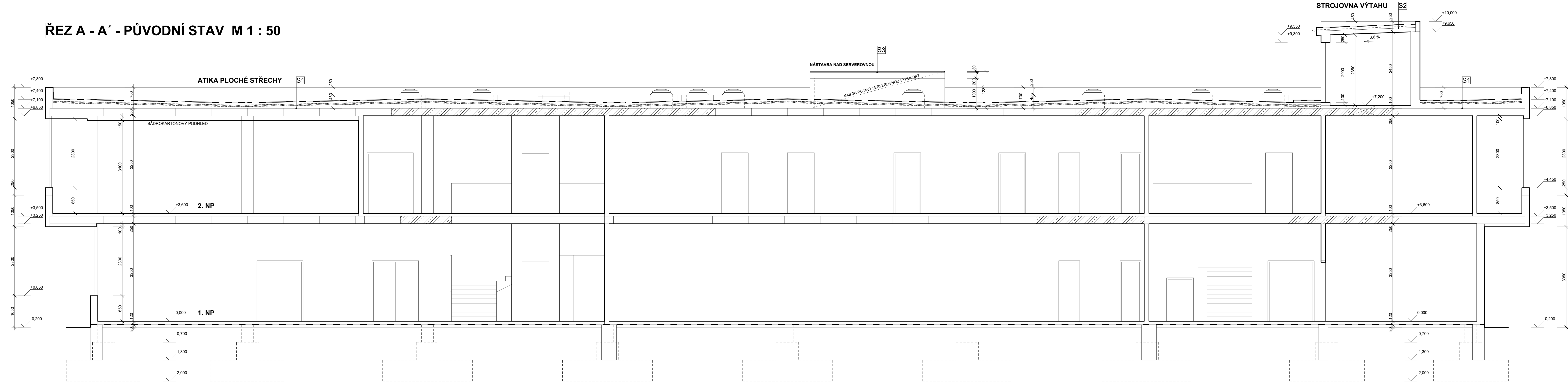


ŘEZ A - A' - PŮVODNÍ STAV M 1 : 50



SKLADBA S1 (PLOCHÁ STŘECHA NAD KNIHOVNOU)

- SOUVRSTVÍ ASFALTOVÝCH PÁSŮ (MIN. 4 ASFALTOVÉ PÁSY) TL. 10 - 15 MM (ODSTRANIT)
- CEMENTOVÝ POTÉR TL. 30 MM (ODSTRANIT)
- DESKY Z LISOVANÉ DŘEVITÉ VLNY (HERAKLIT) TL. 25 MM (ODSTRANIT)
- DESKY Z PĚNOVÉHO POLYSTYRENU TL. 60 MM (ODSTRANIT)
- SPÁDOVÝ NÁSYP Z PERLITU TL. 40 AŽ 190 MM (ODSTRANIT)
- (PŮVODNÍ ŽELEZOBETONOVÉ STROPNÍ PANELE A DESKY TL. 250 MM)

SKLADBA S2 (PLOCHÁ STŘECHA NAD STROJOVNOU VÝTAHU)

- SOUVRSTVÍ ASFALTOVÝCH PÁSŮ (MIN. 3 ASFALTOVÉ PÁSY) TL. 10 - 15 MM (ODSTRANIT)
- CEMENTOVÝ POTÉR TL. 30 MM (ODSTRANIT)
- DESKY Z LISOVANÉ DŘEVITÉ VLNY (HERAKLIT) TL. 25 MM (ODSTRANIT)
- DESKY Z PĚNOVÉHO POLYSTYRENU TL. 50 MM (ODSTRANIT)
- NÁSYP Z PÍSKU TL. 10 MM (ODSTRANIT)
- (PŮVODNÍ ŽELEZOBETONOVÉ STROPNÍ DESKY TL. 140 MM VE SPÁDU CCA. 3,6 %)

SKLADBA S3 (PLOCHÁ STŘECHA NAD SERVEROVNOU)

- SOUVRSTVÍ ASFALTOVÝCH PÁSŮ (MIN. 3 ASFALTOVÉ PÁSY) TL. 10 - 15 MM (ODSTRANIT)
- CEMENTOVÝ POTÉR TL. 30 MM (ODSTRANIT)
- DESKY Z LISOVANÉ DŘEVITÉ VLNY (HERAKLIT) TL. 25 MM (ODSTRANIT)
- DESKY Z PĚNOVÉHO POLYSTYRENU TL. 50 MM (ODSTRANIT)
- NÁSYP Z PÍSKU TL. 10 MM (ODSTRANIT)
- PŮVODNÍ ŽELEZOBETONOVÉ STROPNÍ DESKY TL. 90 MM VE SPÁDU CCA. 2,5 % (ODSTRANIT)

ZODP.PROJEKTANT	VYPRACOVAL	MÍSTO STAVBY	ING. PETR BRICHTA	
ING. PETR BRICHTA	ING. PETR BRICHTA	HODONÍN	BRNĚNSKÁ 4104/14B, 695 01 HODONÍN	
STAVEBNÍK : Město Hodonín, Masarykovo náměstí 1, 695 35 Hodonín, IČO: 00284891			IČO: 75822768, p.brichta@seznam.cz	
AKCE : Městská knihovna Hodonín - snížení energetické náročnosti a revitalizace vnitřních prostor			ZAK.Č.	01/01/2023
			ARCH.Č.	D.1.1-2-01/01/2023
			STUPEŇ PD	DSP+DPS
			DATUM	01/2023
OBSAH : D.1.1 Architektonicko - stavební řešení			ČÍSLO KOPIE	ČÍSLO VÝKRESU
ŘEZ A - A' - PŮVODNÍ STAV				D.1.1 - 2